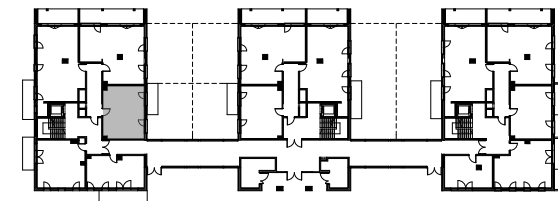
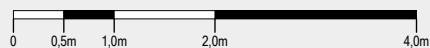
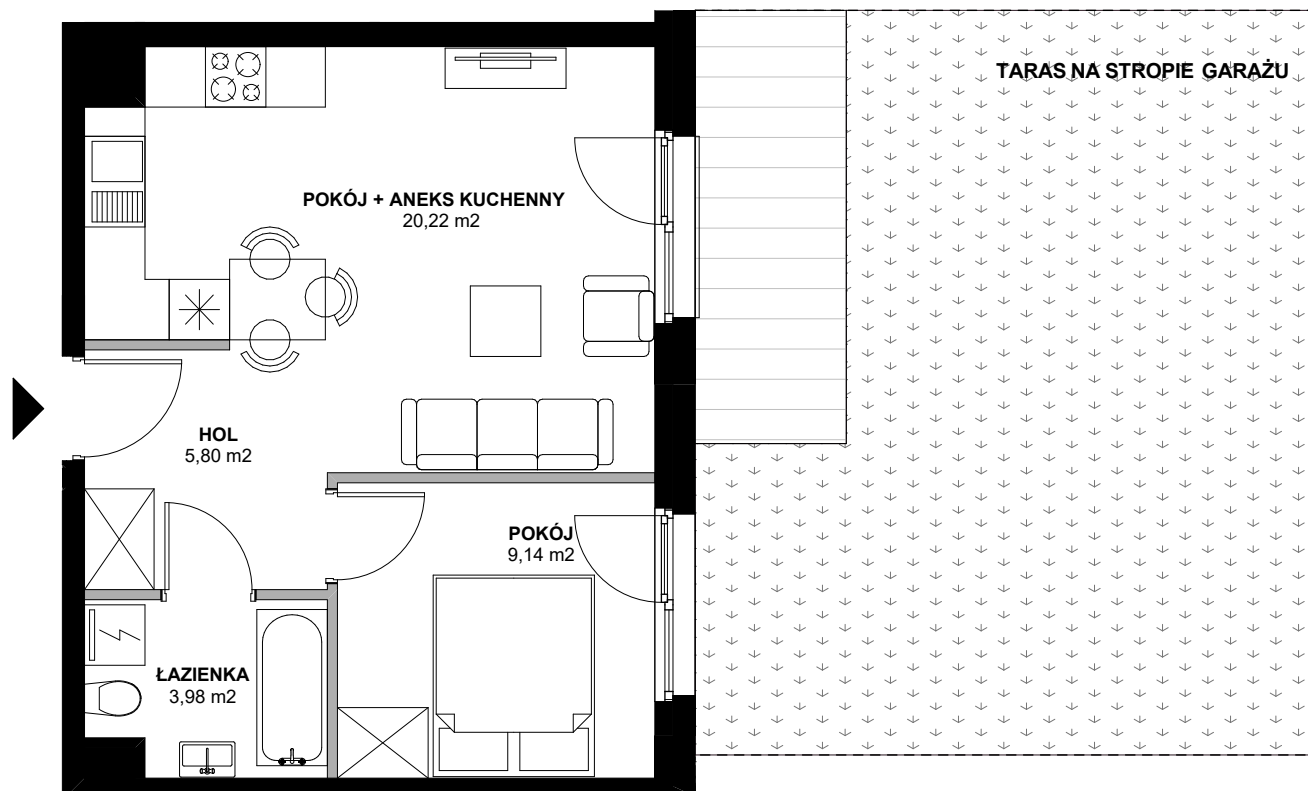




# Azyllium



POWIERZCHNIA WEWNĘTRZNA	40,14m <sup>2</sup>
POWIERZCHNIA UŻYTKOWA	39,14m <sup>2</sup>
HOL	5,80m <sup>2</sup>
POKÓJ + ANEKS KUCHENNY	20,22m <sup>2</sup>
POKÓJ	9,14m <sup>2</sup>
ŁAZIENKA	3,98m <sup>2</sup>
POWIERZCHNIA POD ŚCIANKAMI Z MOŻLIWOŚCIĄ WYBURZENIA	1,0m <sup>2</sup>
TARAS NA STROPIE GARAŻU	46,19m <sup>2</sup>
w tym: TARAS UTWARDZONY	6,45m <sup>2</sup>



ŚCIANY Z MOŻLIWOŚCIĄ WYBURZENIA
  ŚCIANY BEZ MOŻLIWOŚCI WYBURZENIA