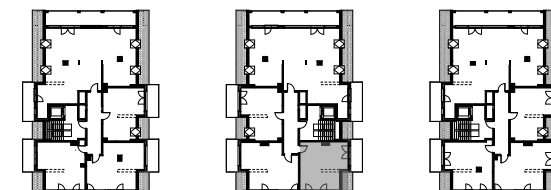
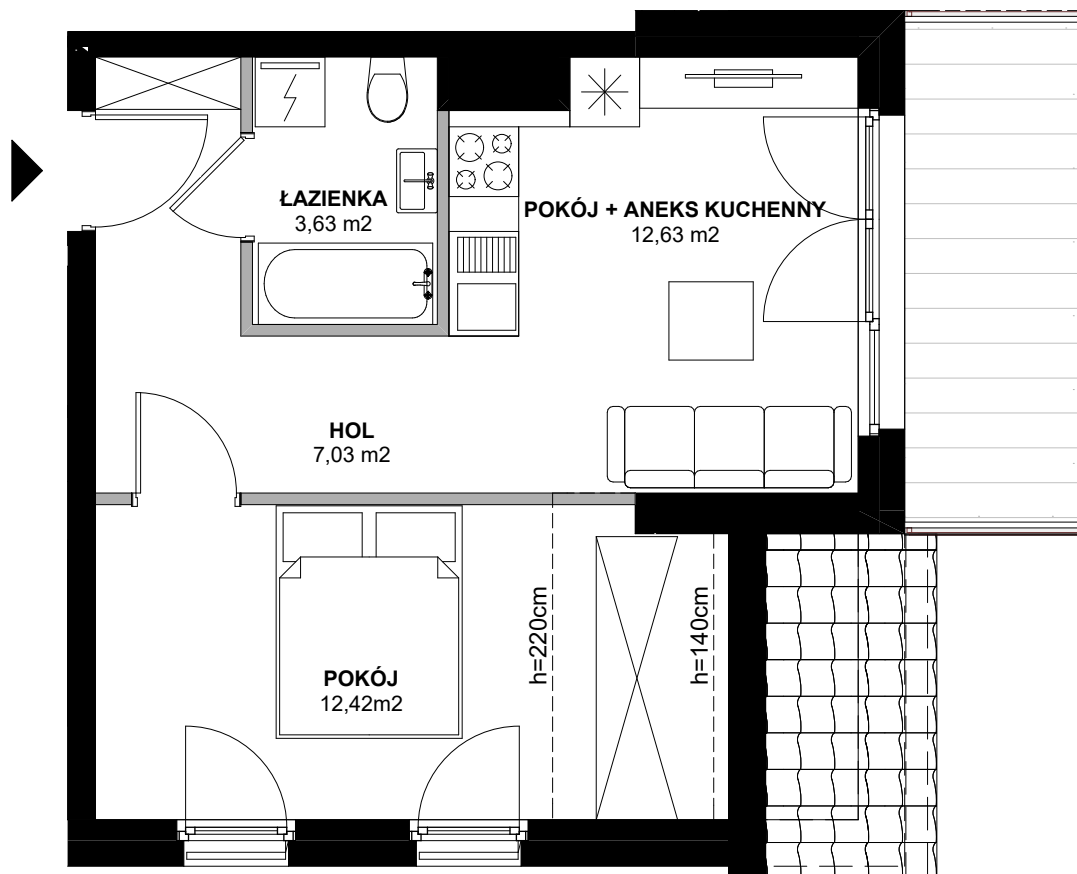
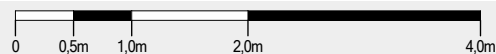




# Azyllium



POWIERZCHNIA WEWNĘTRZNA	36,76m <sup>2</sup>
POWIERZCHNIA UŻYTKOWA	35,71m <sup>2</sup>
HOL	7,03m <sup>2</sup>
ŁAZIENKA	3,63m <sup>2</sup>
POKÓJ + ANEKS KUCHENNY	12,63m <sup>2</sup>
POKÓJ	12,42m <sup>2</sup>
POWIERZCHNIA POD ŚCIANKAMI Z MOŻLIWOŚCIĄ WYBURZENIA	1,05m <sup>2</sup>
BALKON	6,45m <sup>2</sup>



ŚCIANY Z MOŻLIWOŚCIĄ WYBURZENIA

ŚCIANY BEZ MOŻLIWOŚCI WYBURZENIA