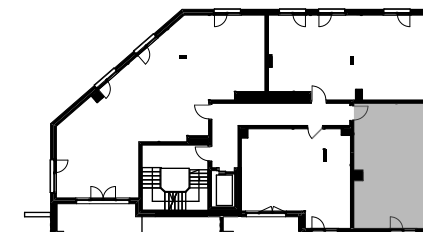
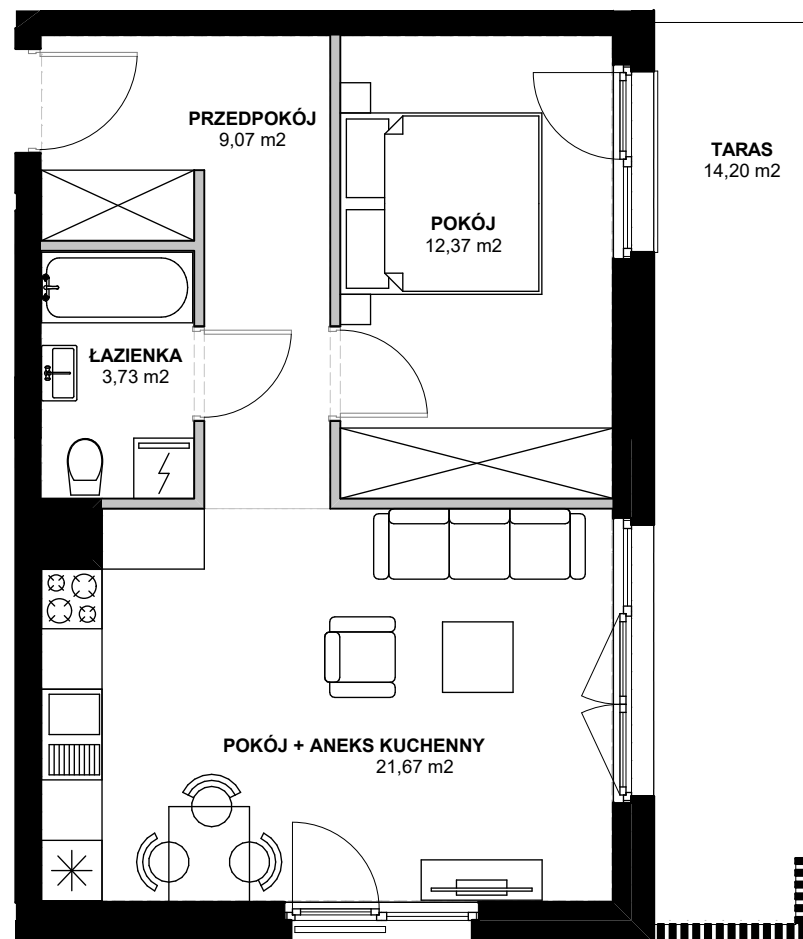




WYSPIAŃSKIEGO



| | |
|--|---------------------|
| POWIERZCHNIA WEWNĘTRZNA | 48,15m ² |
| POWIERZCHNIA UŻYTKOWA | 46,84m ² |
| PRZEDPOKÓJ | 9,07m ² |
| POKÓJ | 12,37m ² |
| POKÓJ + ANEKS KUCHENNY | 21,67m ² |
| ŁAZIENKA | 3,73m ² |
| POWIERZCHNIA POD ŚCIANKAMI Z MOŻLIWOŚCIĄ WYBURZENIA | 1,31m ² |
| TARAS | 14,20m ² |



- ŚCIANY BEZ MOŻLIWOŚCI WYBURZENIA
- ŚCIANY Z MOŻLIWOŚCIĄ WYBURZENIA