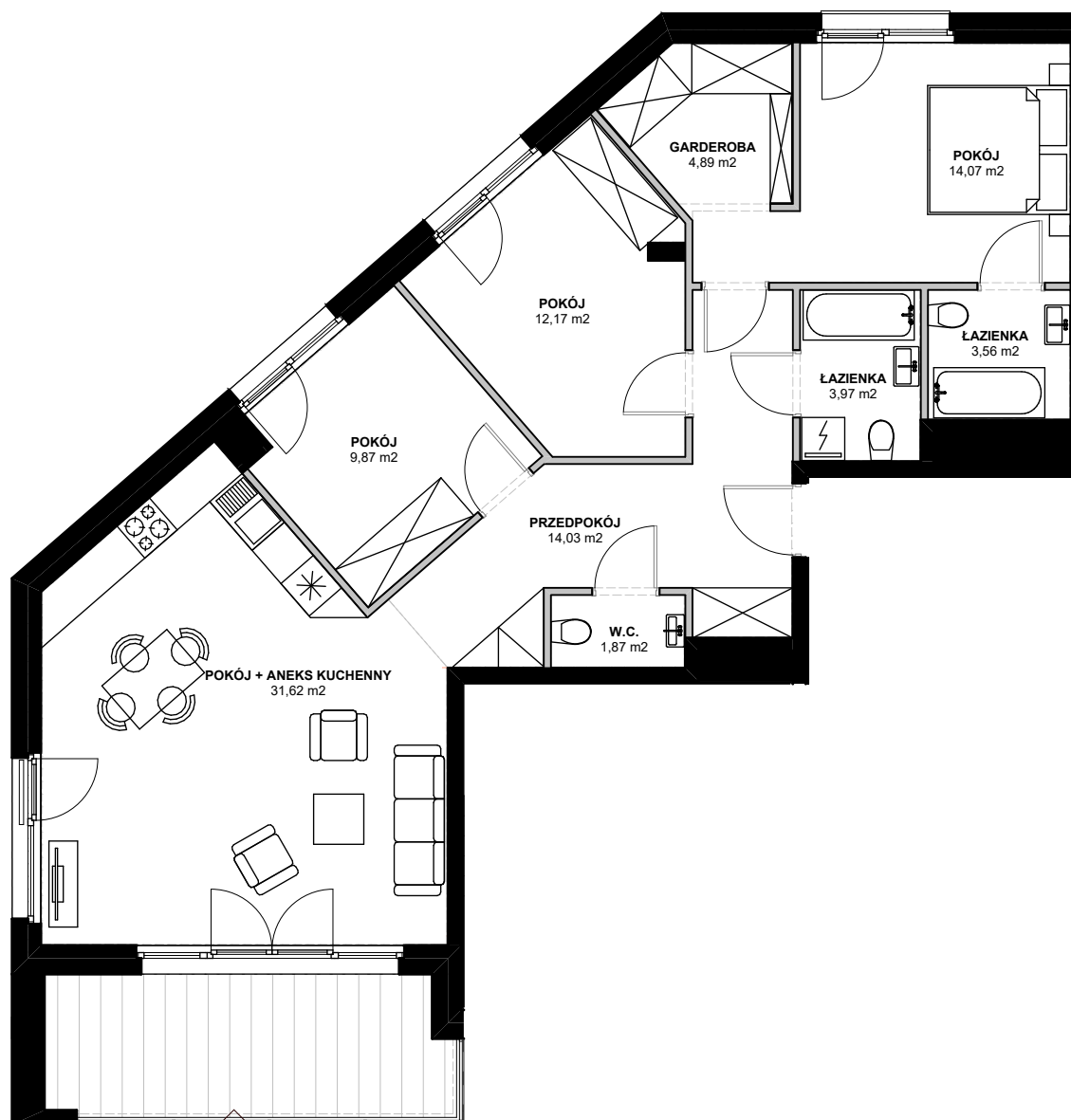
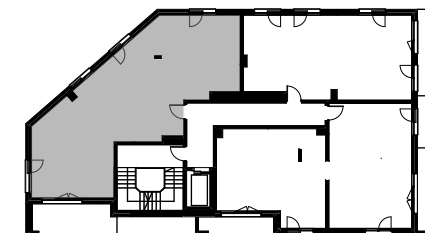




# WYSPIAŃSKIEGO



POWIERZCHNIA WEWNĘTRZNA	99,43m <sup>2</sup>
POWIERZCHNIA UŻYTKOWA	96,05m <sup>2</sup>
PRZEDPOKÓJ	14,03m <sup>2</sup>
POKÓJ + ANEKS KUCHENNY	31,62m <sup>2</sup>
POKÓJ	9,87m <sup>2</sup>
POKÓJ	12,17m <sup>2</sup>
GARDEROBA	4,89m <sup>2</sup>
POKÓJ	14,07m <sup>2</sup>
ŁAZIENKA	3,56m <sup>2</sup>
ŁAZIENKA	3,97m <sup>2</sup>
W.C.	1,87m <sup>2</sup>
POWIERZCHNIA POD ŚCIANKAMI Z MOŻLIWOŚCIĄ WYBURZENIA	3,38m <sup>2</sup>
BALKON	11,1m <sup>2</sup>



- ŚCIANY BEZ MOŻLIWOŚCI WYBURZENIA
- ŚCIANY Z MOŻLIWOŚCIĄ WYBURZENIA